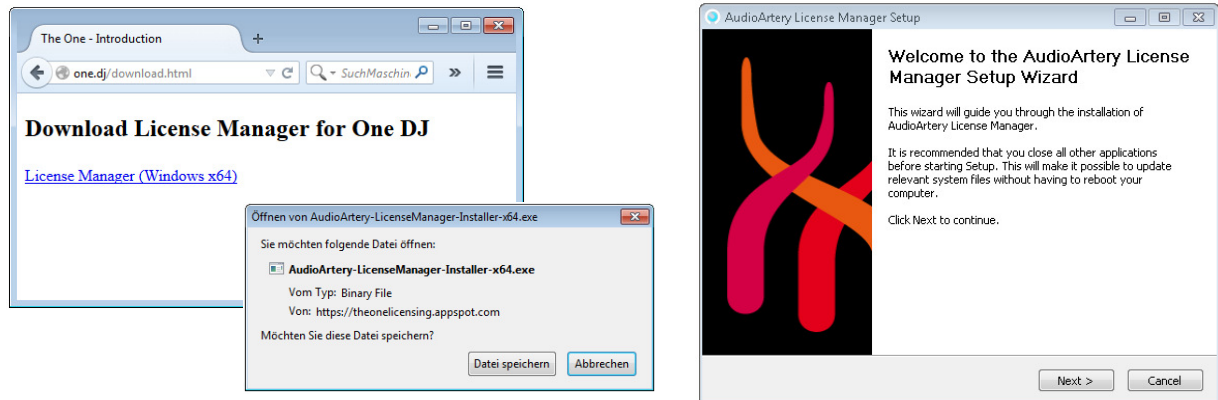


ONE DJ START EDITION

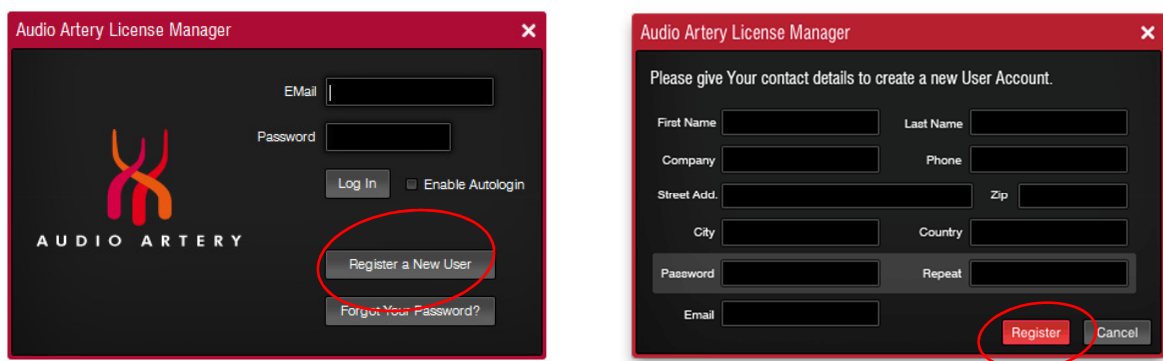
INSTALLATION

License Manager herunterladen



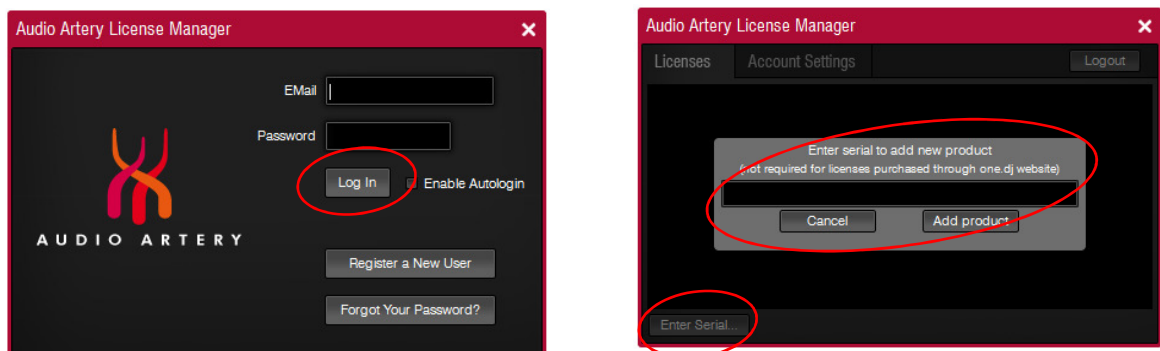
Laden Sie den License Manager herunter: www.one.dj/download.html und installieren Sie das Programm.

Benutzerkonto erstellen



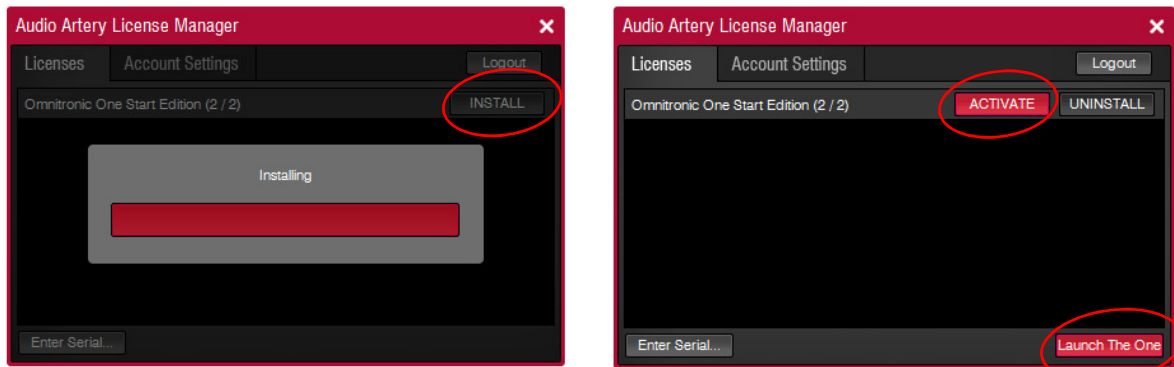
Starten Sie das Programm und wählen Sie Register a New User. Geben Sie Ihre persönlichen Daten ein, um ein neues Benutzerkonto anzulegen. Klicken Sie auf Register. Sie erhalten eine Bestätigung per E-Mail mit Ihren Daten.

Seriennummer eingeben



Geben Sie als Login Ihre E-Mail-Adresse und Ihr Passwort ein und klicken Sie auf Log In. Wenn Sie die Autologin-Funktion aktivieren (Enable Autologin), müssen Sie das Passwort bei erneutem Verwenden des License Managers nicht mehr eingeben. Klicken Sie auf Enter Serial... und aktivieren Sie die Software mit der Seriennummer, die Sie mit Ihrem Gerät erhalten haben.

Software aktivieren



Ihre verfügbaren Lizenzen für One DJ werden jetzt angezeigt. Klicken Sie auf INSTALL und folgen Sie den Anweisungen der Installationsroutine.

Klicken Sie auf ACTIVATE, um die Software auf dem Computer zu aktivieren. Mit einem Klick auf Launch The One starten Sie One DJ.

Hinweis:

Die Software kann gleichzeitig auf zwei Computern installiert und aktiviert werden. Die Anzahl der Installationen und verwendeten Installationen wird nach Ihrer Lizenz angezeigt. „1/2“ bedeutet zum Beispiel, dass Sie eine von zwei gleichzeitig verfügbaren Installationen verwenden.

Bei einem Computerwechsel können Sie eine Ihrer aktivierten Lizenzen übertragen:

1. Starten Sie den License Manager auf Ihrem bisherigen Computer.
2. Klicken Sie im Fenster Licenses auf DEACTIVATE und UNINSTALL neben Ihrer Lizenz.
3. Installieren und starten Sie den License Manager auf dem neuen Computer.
4. Installieren und starten Sie One DJ wie zuvor beschrieben.

Updates

Updates für One DJ werden Ihnen im License Manager im Fenster Licenses angezeigt. Klicken Sie auf UPDATE, um die Aktualisierung auszuführen.

Benutzerkontoeinstellungen

Im Fenster Account Settings haben Sie die Möglichkeit Ihre persönlichen Daten zu ändern. Klicken Sie auf Apply Changes, zum Speichern der Änderungen.

Audioeinstellungen

Beim ersten Start der Software erscheint ein Wizard für die Audioeinstellungen. Wählen Sie hier Ihr Gerät als Default MIDI Controller an.

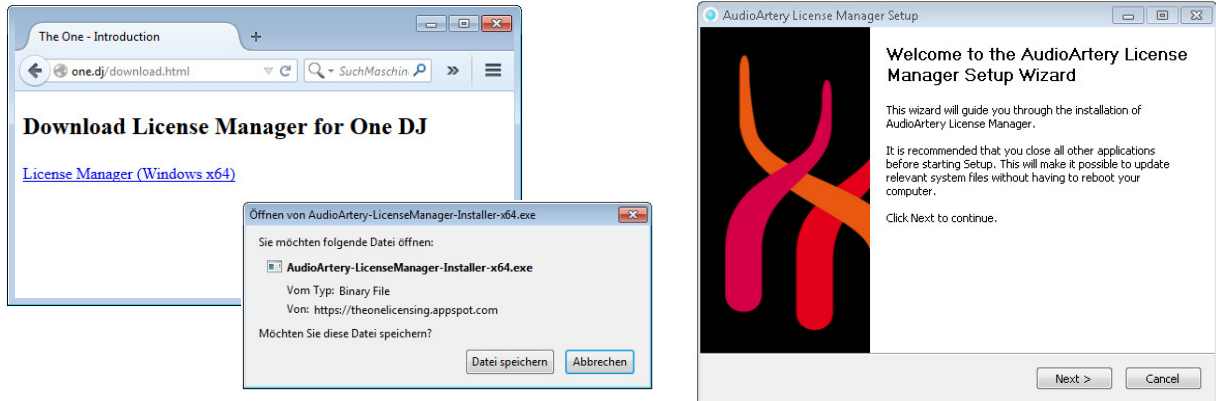
Weitere Informationen über Einstellungen und Bedienung finden Sie unter www.one.dj.

ONE DJ START EDITION



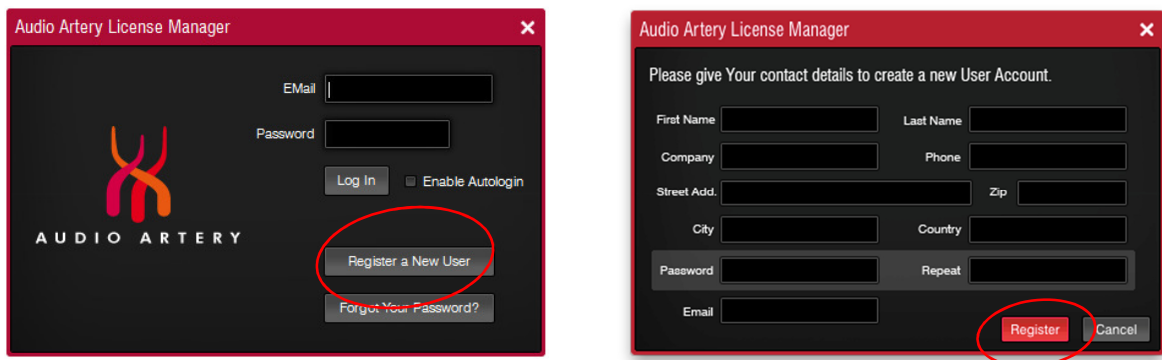
INSTALLATION

Download License Manager



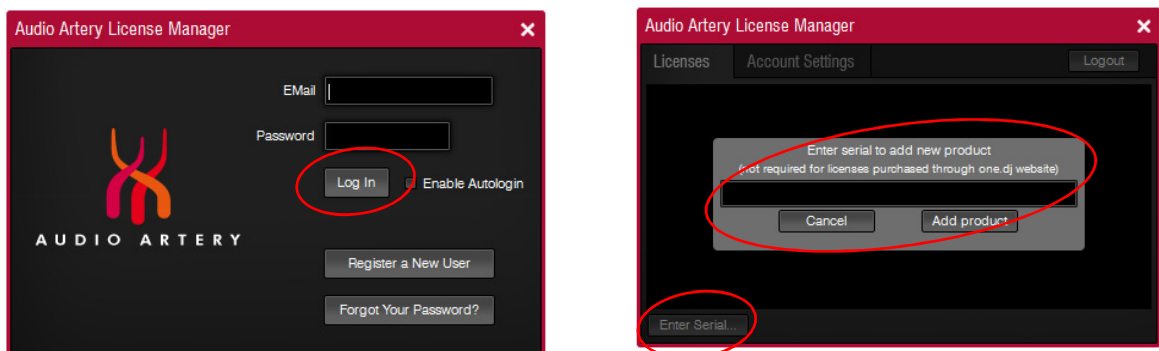
Download the License Manager at: www.one.dj/download.html. Run the installer.

Create User Account



Start the program and click Register a New User. Enter your personal data to create a user account. Click Register. You will receive an e-mail with your data for confirmation.

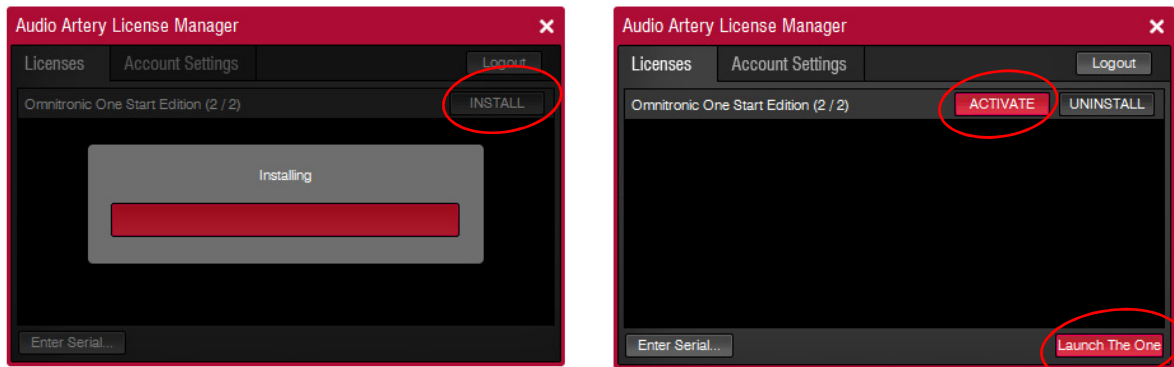
Enter Serial



Log in with your e-mail address and your password and click Log In. By checking "Enable Autologin" you can log into the License Manager later without entering your password again.

Click Enter Serial... and activate the software with the serial number supplied with the product.

Activate Software



In the "Licenses" tab you will be shown your available One DJ licenses and installs. Click INSTALL and follow the instructions of the installation program.

Click ACTIVATE to activate your software license on your computer. To run One DJ, click the Launch the One button.

Note:

The One can by default be installed and activated on two computers simultaneously. The amount of your installations and the used installations is displayed after the name of your license. For example "1/2" means, that you've used one of the two available simultaneous installations.

If you wish to change to a new computer, you can transfer one of your activated licenses:

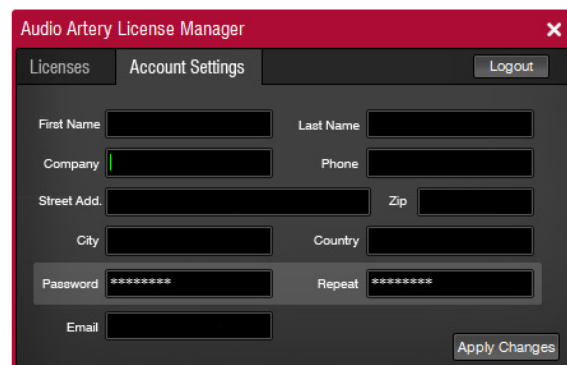
1. Run the License Manager on the previously used computer.
2. At the „Licenses“ tab, click „DEACTIVATE“ and „UNINSTALL“ next to Your One DJ license.
3. Install and run the License Manager on your new computer.
4. Install and run One DJ as explained above.

Updates

The One application does not automatically check for updates. To update your software, please run the Audio Artery License Manager. The updates are shown on the "Licenses" tab. Just click "UPDATE", if an update is shown and an installer will be run.

Account Settings

In the "Account Settings" tab you can change your personal information including name, company, telephone number, address, e-mail and password. Just enter your new information, click "Apply Changes", and your updated data is saved.



Audio Setup

When running The One for the first time, a wizard for audio setup will be displayed. Select your product as Default MIDI Controller.

For further information, please refer to the application's documentation at www.one.dj.

